

zajedničke prostorije

| BR. | NAM. PROSTOR. | P(m ²) |
|--------------|---------------|--------------------|
| 1a | predprostor | 13.80 |
| 1 | ulazni hol | 14.00 |
| 2 | čajna kuhinja | 4.00 |
| 3 | WC | 3.17 |
| 4 | WC | 3.17 |
| UKUP. POVRŠ. | | 38.54 |

POSLOVNI PROSTOR AFIX

KANCELARIJA 5

| BR. | NAM. PROSTOR. | P(m ²) |
|--------------|---------------|--------------------|
| 51 | kancelarija | 14.80 |
| 52 | kancelarija | 18.40 |
| 53 | kancelarija | 31.40 |
| 54 | kancelarija | 6.00 |
| UKUP. POVRŠ. | | 70.60 |

| BR. | NAM. PROSTOR. | P(m ²) |
|-----|---------------|--------------------|
| 6 | hodnik | 40.00 |

KANCELARIJA 7

| | | |
|--------------|-------------|-------|
| 7 | kancelarija | 11.60 |
| 7a | terasa | 5.80 |
| UKUP. POVRŠ. | | 17.40 |

KANCELARIJA 8

| | | |
|--------------|-------------|-------|
| 8 | kancelarija | 18.35 |
| 8a | terasa | 8.85 |
| UKUP. POVRŠ. | | 27.20 |

KANCELARIJA 9

| | | |
|--------------|-------------|-------|
| 9 | kancelarija | 23.72 |
| 9a | terasa | 40.70 |
| UKUP. POVRŠ. | | 60.42 |

KANCELARIJA 10

| | | |
|--------------|-------------|-------|
| 10 | kancelarija | 28.06 |
| 10a | terasa | 14.43 |
| UKUP. POVRŠ. | | 42.49 |

KANCELARIJA 11

| | | |
|--------------|-------------|-------|
| 11 | kancelarija | 32.60 |
| 11a | terasa | 12.58 |
| UKUP. POVRŠ. | | 45.18 |

KANCELARIJA 12

| | | |
|--------------|-------------|-------|
| 12 | kancelarija | 32.23 |
| 12a | terasa | 14.70 |
| UKUP. POVRŠ. | | 46.93 |

KANCELARIJA 13

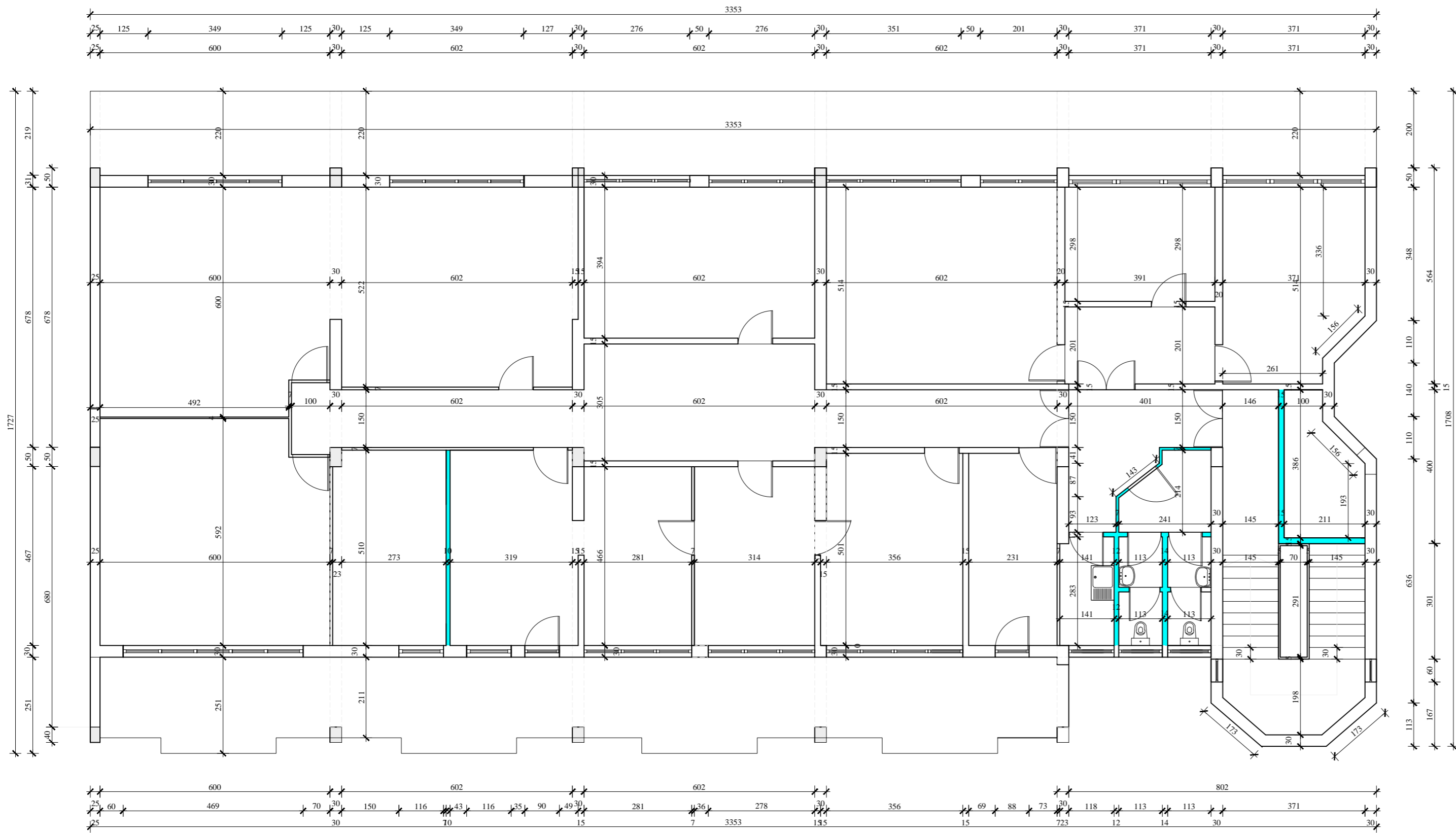
| | | |
|--------------|-------------|-------|
| 13 | kancelarija | 69.50 |
| 13a | terasa | 13.00 |
| 13b | terasa | 12.50 |
| UKUP. POVRŠ. | | 95.00 |

NETO POVRŠINA : Pneto = 374.62 m²

NETO POVRŠINA ETAŽE: Pneto = 483.76 m²

DIREKCIJA ZA PLANIRANJE I IZGRADNJU

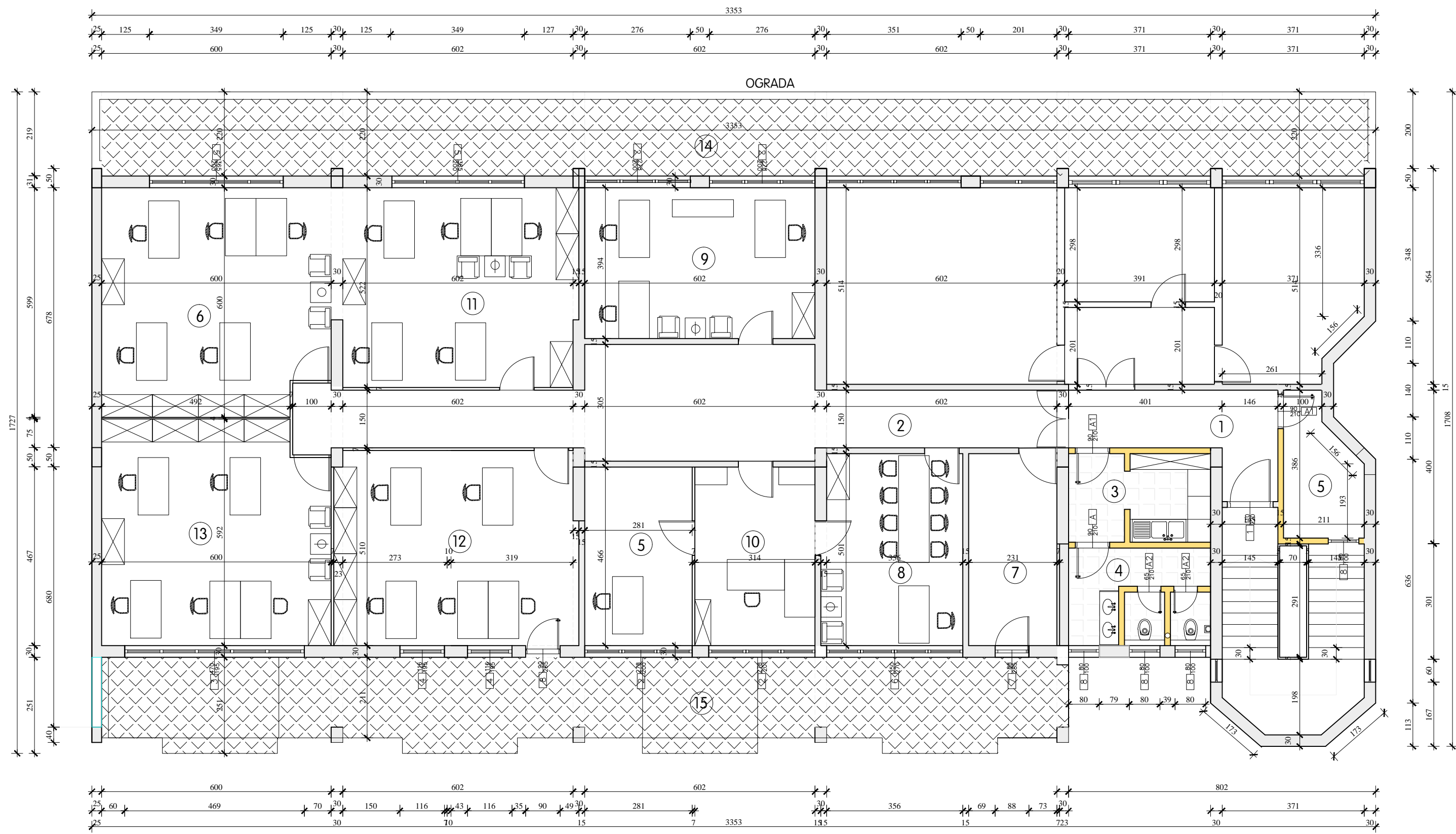
| | | | |
|-----------------------|--------------------------------|-------------|-------------------------------------|
| odgovorni projektant: | Čamagić Slaviša, dipl.ing.arh. | investitor: | DIREKCIJA ZA PLANIRANJE I IZGRADNJU |
| saradnici: | Miladinović Milorad d.i.a. | objekat: | POSLOVNI objekat |
| projekat: | IZVEDENO STANJE | lokacija: | kp 1105/3 KO KRALJEVO |
| faza: | IDEJNI PROJEKAT | crtež: | OSNOVA III SPRATA |
| datum: | mart, 2014. | ev.broj: | razmera: 1:100 |
| | | | broj lista: 1 |



 zidovi koji se ruše

DIREKCIJA ZA PLANIRANJE I IZGRADNJU

| | | | |
|-----------------------|--------------------------------|-------------|-------------------------------------|
| odgovorni projektant: | Čamagić Slaviša, dipl.ing.arh. | investitor: | DIREKCIJA ZA PLANIRANJE I IZGRADNJU |
| saradnici: | Miladinović Milorad d.i.a. | objekat: | POSLOVNI objekat |
| projekat: | PLAN RUŠENJA | lokacija: | kp 1105/3 KO KRALJEVO |
| faza: | IDEJNI PROJEKAT | crtež: | OSNOVA III SPRATA |
| datum: | mart, 2014. | ev.broj: | razmera: 1:100 |
| | | | broj lista: 2 |



zajedničke prostorije

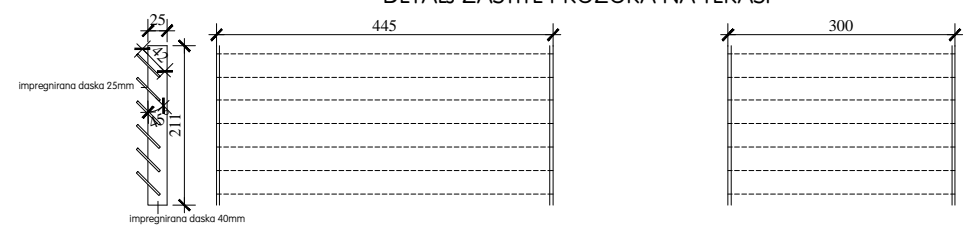
| BR. | NAM. PROSTOR. | P(m ²) | obrada poda |
|-----|----------------|--------------------|-------------------|
| 1 | ulazni hol | 20.00 | mermer |
| 2 | hodnik | 40.00 | mermer |
| 3 | WC | 10.20 | keramičke pločice |
| 4 | čajna kuhinja | 3.17 | mermer |
| 5 | soba za server | 6.50 | mermer |

KANCELARIJE

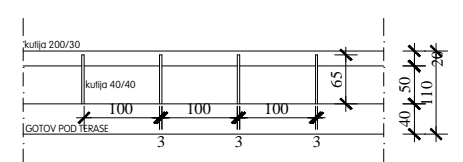
| | | | |
|----|-------------|--------|-------------------|
| 5 | kancelarija | 13.00 | vinil ploče |
| 6 | kancelarija | 35.00 | vinil ploče |
| 7 | kancelarija | 11.60 | vinil ploče |
| 8 | kancelarija | 18.35 | vinil ploče |
| 9 | kancelarija | 23.72 | vinil ploče |
| 10 | kancelarija | 14.45 | vinil ploče |
| 11 | kancelarija | 32.60 | vinil ploče |
| 12 | kancelarija | 32.23 | vinil ploče |
| 13 | kancelarija | 34.50 | vinil ploče |
| | kancelarije | 215.45 | |
| 14 | terasa | 65.85 | granična keramika |
| 15 | terasa | 57.62 | granična keramika |

NETO POVRšina : Pneto = 418.80 m²

DETALJ ZAŠTITE PROZORA NA TERASI



DETALJ OGRADE



POSTOJEĆI ZID
 NOVI ZID GIPSKARTON

DIREKCIJA ZA PLANIRANJE I IZGRADNJU

| | | | |
|-----------------------|--------------------------------|-------------|-------------------------------------|
| odgovorni projektant: | Čamagić Slaviša, dipl.ing.arh. | investitor: | DIREKCIJA ZA PLANIRANJE I IZGRADNJU |
| saradnici: | Miladinović Milorad d.i.a. | objekat: | POSLOVNI objekat |
| projekat: | REKONSTRUKCIJA | lokacija: | kp 1105/3 KO KRALJEVO |
| faza: | IDEJNI PROJEKAT | crtez: | OSNOVA III SPRATA |
| datum: | mart, 2014. | ev.broj: | |
| | | razmera: | 1:100 |
| | | broj lista: | 3 |

